

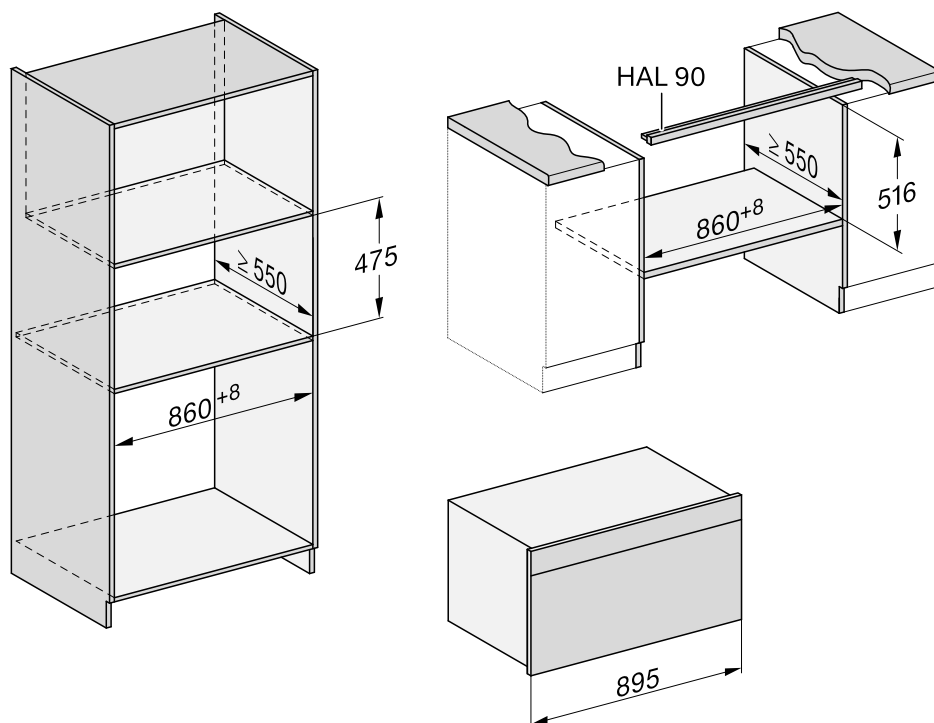
Dimensions d'encastement

Les dimensions sont indiquées en mm.

Encastement dans une armoire haute ou basse

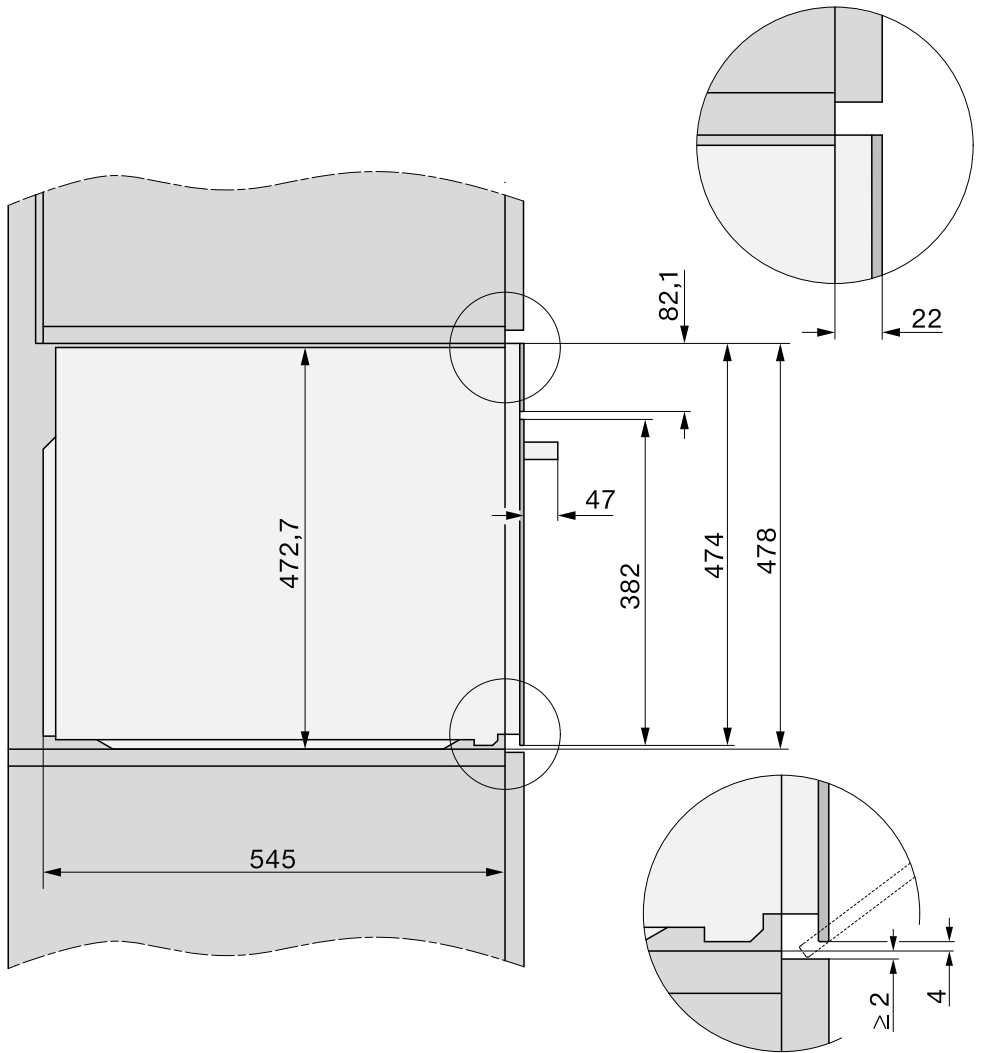
Si le four doit être encastré sous un plan de cuisson, vous devez respecter les instructions d'installation du plan de cuisson, de même que la hauteur d'encastement du plan de cuisson.

Le bandeau de rattrapage HAL90 est uniquement nécessaire pour le montage dans un meuble bas et est disponible en option.



Installation

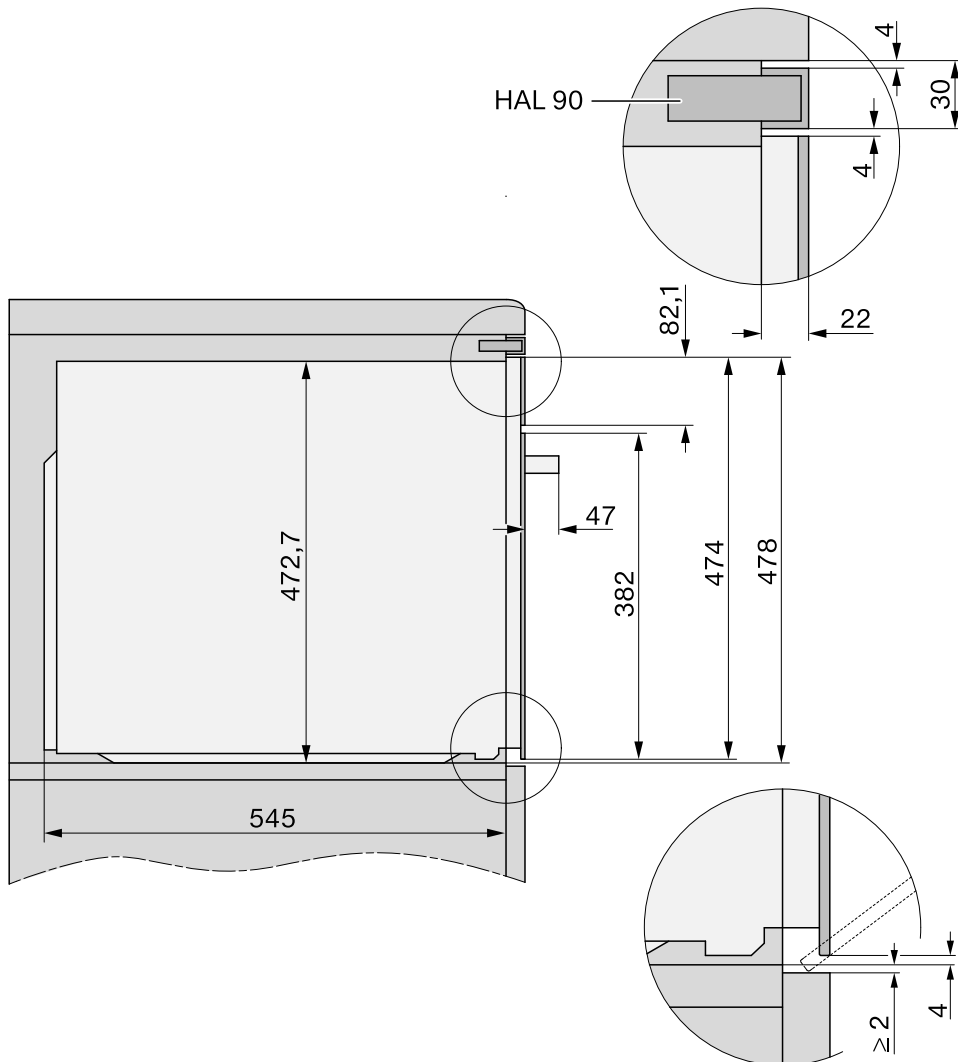
Vue latérale dans l'armoire haute



Vue latérale dans l'armoire basse

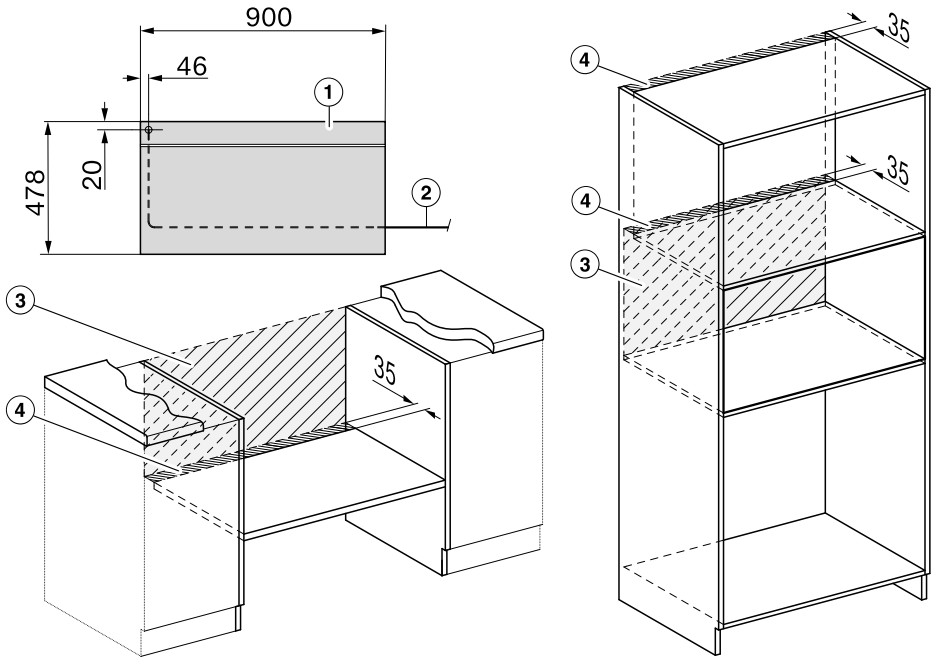
Le bandeau de rattrapage HAL 90 est disponible en option.

- Fixez le bandeau de rattrapage HAL dans la niche sous le plan de travail.



Installation

Raccordements et aération



- ① Vue de devant
- ② Longueur du cordon d'alimentation = 2000 mm
- ③ Pas de raccordement dans cette zone
- ④ Découpe d'aération de min. 150 cm²

Encastrement du four

N'utilisez le four que lorsque celui-ci est encastré, afin de garantir son bon fonctionnement.

Pour fonctionner correctement, le four nécessite une arrivée d'air de refroidissement suffisante. L'air de refroidissement ne doit pas être excessivement chauffé par d'autres sources de chaleur (par ex. un poêle à bois/charbon).

Lors de l'encastrement, respectez impérativement les consignes suivantes :

Vérifiez que la tablette sur laquelle est posé le four, ne repose pas sur le mur.

N'installez pas de bandes d'isolation thermique sur les parois latérales de la niche d'encastrement.

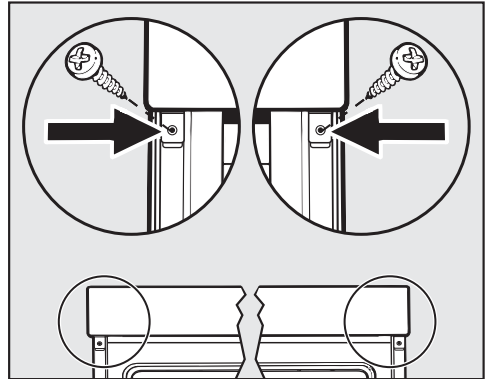
- Raccordez le four au réseau électrique.

La porte peut être abîmée si vous transportez le four en le tenant par la poignée.

Utilisez les poignées de transport qui se trouvent sur les côtés de la carrosserie.

Il est conseillé de démonter la porte (voir le chapitre "Nettoyage et entretien", section "Démonter la porte") et de retirer les accessoires de l'enceinte avant de procéder à l'encastrement. Le four sera plus facile à encastrer dans la niche et vous ne risquerez pas de le soulever par la poignée de la porte.

- Enlevez les poignées de transport latérales.
- Insérez le four dans la niche d'encastrement et ajustez-le.
- Ouvrez la porte si vous ne l'avez pas démontée.



- À l'aide des vis fournies, fixez le four aux parois latérales de la niche d'encastrement.
- Si nécessaire, réinstallez la porte (voir le chapitre "Nettoyage et entretien", section "Installation de la porte").

Installation

Raccordement électrique



Risque de blessure !

Miele décline toute responsabilité en cas de travaux d'installation et d'entretien non conformes ou de réparations incorrectes pouvant entraîner de graves dangers pour l'utilisateur.

Seul un électricien qualifié maîtrisant parfaitement et respectant scrupuleusement les prescriptions locales en vigueur et les directives complémentaires édictées par les fournisseurs locaux d'électricité est habilité à effectuer le raccordement au réseau électrique.

L'appareil doit être raccordé à une installation électrique répondant à la norme VDE 0100.

Il est recommandé de procéder au **raccordement à une prise électrique** (conformément à la norme VDE 0701) car cela permet de couper l'appareil plus facilement du réseau en cas d'intervention du service après-vente.

Si la prise de courant n'est plus accessible ou si un **raccordement fixe** est prévu, l'installation doit être équipée d'un dispositif de coupure sur chaque pôle.

Ce dispositif peut être constitué d'un interrupteur à ouverture de contact de min. 3 mm. Il peut s'agir d'un disjoncteur automatique, de fusibles ou de contacteurs (conformes à la norme EN 60335).

Les **données de raccordement** sont indiquées sur la plaque signalétique située sur la façade de l'enceinte de cuisson. Ces caractéristiques doivent correspondre à celle du réseau.

En cas de questions à Miele, indiquez toujours :

- Référence du modèle
- N° de fabrication
- Données de raccordement (tension d'alimentation/fréquence/valeur de raccordement maximale)

En cas de modifications ou de remplacement du câble d'alimentation électrique, il faudra utiliser un câble de type H 05 VV-F de la section appropriée.

Le fonctionnement temporaire ou permanent est possible sur une installation d'alimentation en énergie autonome ou non synchronisée avec le réseau (comme par ex. réseaux en îlot, systèmes de sauvegarde). Pour le fonctionnement, l'installation d'alimentation en énergie doit respecter les prescriptions de la norme EN 50160 ou d'une norme similaire.

Les mesures prévues dans l'installation domestique et dans ce produit Miele doivent également être assurée dans leur fonction et dans leur mode de fonctionnement en fonctionnement en îlot ou non synchronisé avec le réseau ou être remplacées par des mesures équivalentes dans l'installation, comme par ex. celles décrites dans la publication actuelle de la norme VDE-AR-E 2510-2.

Four

Le four est équipé d'un câble d'alimentation à 3 fils d'environ 2 m de long et doit être raccordé conformément au schéma de raccordement.

Puissance de raccordement maximale : voir plaque signalétique.

En cas de modifications ou de remplacement du câble d'alimentation, il faudra utiliser un câble de type H 05 VV-F de la section appropriée.

Raccordement 1N AC 220-240 V

PE (jaune/vert) (green/yellow)

L1 = marron (brown)

N = bleu (blue)

Schéma électrique

